

3F690-xxx.260 Netzfilter für 690 V-Netze / EMI Filters

Die Netzfilter der Baureihe 3F690-xxx.260 sind für die Entstörung von Geräten, insbesondere Frequenzumrichtern in industriellen 600V- / 690V-Netzen geeignet.



Die Baureihe .260 ist nach IEC 60939 und UL gefertigt. Alle verwendeten Materialien sind entsprechend geprüft. Die Zertifikate finden Sie im File E221999.

Line Filters 3F690-xxx.260 are designed for electromagnetic compatible devices, especially PDS in industrial power supplies up to 690 V.

This type .260 of standard 3-line EMI-filters are built according to the international standard IEC60939 and according to UL's standards. Therefore, all materials and parts used are tested properly. UL's safety certificates can be found in File E221999.

Technische Daten / Technical Data

U_r 690 V~ +10%
 f_r 50/60 Hz
 IEC Climatic Category 25/100/21
 t_{amb} max. + 40°C
 Overload 1,5 I_r for 60s every 30min
 IP00, Bus Bars



Typ Type	I_r I_r	Ableitstrom ¹⁾ $I_{leakage}$	Berührungsstrom ²⁾ in mA I_{touch} in mA		Verlustleistung Loss W	Gewicht Weight kg
			N:	F:		
	A/Phase	mA				
3F690-180.260	180	18	10	320	15	7,0
3F690-250.260	250	18	10	320	40	8,5
3F690-320.260	320	18	10	320	40	9,5
3F690-400.260	400	17	10	310	55	11,0
3F690-500.260	500	17	10	310	60	12,5
3F690-630.260	630	17	10	310	65	16,0
3F690-800.260	800	17	10	310	75	17,0
3F690-1000.260	1000	17	10	310	110	21,0
3F690-1300.260	1300	25	11	360	130	36,0
3F690-1600.260	1600	25	11	360	180	40,0
3F690-2500.260	2500	25	11	360	225	44,0

Einsatz in IT-Netzen / Applications with Isolated Power Supplies

Zur Sicherstellung der elektromagnetischen Verträglichkeit in IT-Netzen mit leistungselektronischen Störquellen empfiehlt FUSS-EMV den Einsatz intelligenter Isolationswächter mit der Filterbaueihe 3F690-xxx.260.

Für den Einsatz mit herkömmlichen Isolationswächtern kann die Baureihe mit der Endung „IT“ mit reduzierten Kapazitätswerten gegen Erde bestellt werden.

- Effektivwert des Ableitstromes nach EN 60939 bei 50 Hz und Bemessungsspannung mit 2% Unsymmetrie. Der Ableitstrom kann sich durch das zu entstörende Gerät noch erhöhen.
- Spitzenwertmessung mit Messkreis nach EN 60990 bei 50 Hz und Bemessungsspannung mit 2% Unsymmetrie.
 N: Normalbetrieb bei unterbrochenem Schutzleiter.
 Bei einem Berührungsstrom > 3,5 mA muss das Netzfilter entsprechend der EN 50178 einen festen Anschluss erhalten.
 F: Spitzenwert des schlimmstenfalls auftretenden Berührungsstromes bei unterbrochenem Schutzleiter und zwei von drei Phasen unterbrochen.

To ensure electro-magnetic compatibility in isolated power supplies with power electronic sources of EMI, FUSS-EMV recommends usage of intelligent isolation monitors together with the EMI-filters 3F690-xxx.260.

Should conventional isolation monitors be used, these filters may be ordered ending "IT" with reduced capacitances against ground.

RMS value of the leakage current according to IEC60939 at 50 Hz and 2% unbalanced rated voltage. In practice leakage current may be even higher than just the current of the filter.

Peak value according to EN 60990 at 50 Hz and 2% unbalanced rated voltage.

N: Normal operation with broken protective conductor.

A touch current >3,5 mA requires fixed installation according to EN 50178.

F: Worst-case with protective conductor and 2 of 3 phases broken.

Abmessungen / Dimensions

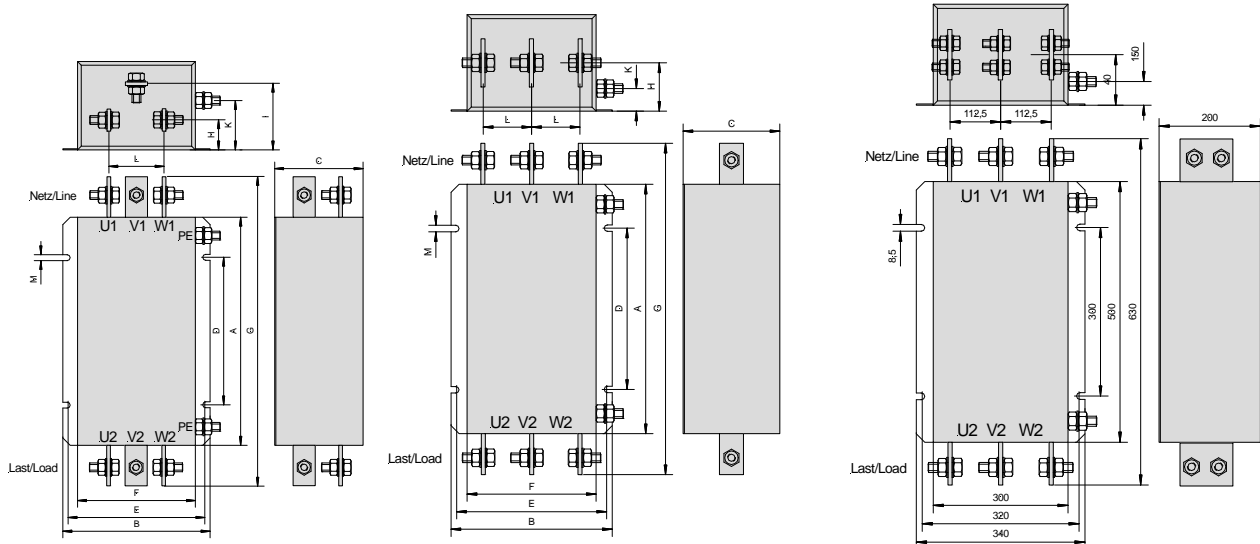
Angaben in mm. Values in mm.

Filtertyp	Befest.-Maße												Stromschiene/Bohrung	PE Gewinde Mx
	A	B	C	D	E	F	G	H	I	K	L	M ø		
3F690-180.260	310	200	120	180	180	160	410	45	86	30	91	8,5	3x25/11	10
3F690-250.260	310	200	120	180	180	160	410	54	86	30	91	8,5	5x25/11	12
3F690-320.260	310	200	120	180	180	160	410	54	86	30	91	8,5	6x25/11	12
3F690-400.260	350	240	150	200	220	200	480	69	110	30	128	8,5	8x25/11	12
3F690-500.260	350	240	150	200	220	200	480	69	110	30	128	8,5	8x30/13	12
3F690-630.260	350	240	150	200	220	200	480	69	109	30	128	8,5	10x30/13	12
3F690-800.260	400	240	180	250	220	200	530	84	144	44	127	8,5	10x40/17	12
3F690-1000.260	400	240	180	250	220	200	530	84	144	44	127	8,5	10x50/17	12
3F690-1300.260	500	340	200	300	320	300	630	100		40	111	8,5	8x80/17	16
3F690-1600.260	500	340	200	300	320	300	630	100		40	113	8,5	10x80/17	16
3F690-2500.260	500	340	200	300	320	300	630	100		40	113	8,5	15x90/17	16

3F690-180.260
.. 3F690-1000.260

3F690-1300.260
.. 3F690-1600.260

3F690-2500.260



Zubehör / Accessoires optional:

- Berührungsschutz / Touch Protection
Abdeckhauben, die den Berührungsschutz nach BGV A3 sichern. Sie können nach der Montage der Anschlüsse befestigt werden. Bestellbeispiel für eine Abdeckhaube für das Netzfilter 3x 180 A: 3F690-180.260-AH
- Stromschiene verzinkt / Bus Bars tinned
Bestellbeispiel für ein Netzfilter für 3x 180 A: 3F690-180.260-SV



12. Juli 2012