

4F480-xxx.200 4-Leiter EMV-Netzfilter / 4-Line-EMI-Filter

Kompakte, einstufige 4-Leiter-EMV-Netzfilter für Maschinen und Industrieanwendungen.

Compact, single-stage three-phase and neutral line filter for machinery and industrial equipment.

Technische Daten / Technical Data

Bemessungsspannung / Rated Voltage

3x 480 V~ +10%

Frequenz / Frequency

50/60 Hz

IEC Klimakategorie / IEC Climatic Category

25/100/21

Normen / Standards

IEC 60939, UL

Umgebungstemperatur / Ambient Temperature

max. + 40°C

Schutzart / Protection Class

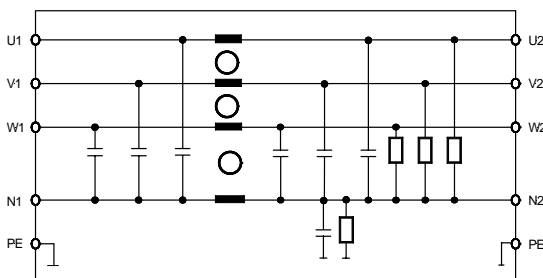
IP20

Anschlüsse / Terminals

7 A - 175 A Berührungsgeschützte Klemmen / Finger-Safe Terminals

Filtertyp Filtertype	I _r I _r A	I _r (50 °C) I _r (50 °C) A	Überlast ¹⁾ Overload A	Ableitstrom ²⁾ I _{leakage} mA	Berührungsstrom ³⁾ I _{touch}		Verluste Loss W	Gewicht Weight kg
					N: mA	F: mA		
4F480-007.200	7	6,4	10,5	4	< 1 mA	89	4	2
4F480-010.200	10	9,2	15	4	< 1 mA	89	8	2
4F480-016.200	16	14,7	24	4	< 1 mA	89	8	2
4F480-032.200	35	32,2	52,5	7	< 1 mA	146	20	3,5
4F480-050.200	50	46	75	7	< 1 mA	146	25	3,5
4F480-063.200	63	58	94,5	7	< 1 mA	146	28	5
4F480-080.200	80	73,6	120	11	< 1 mA	172	28	5
4F480-100.200	100	92	150	11	< 1 mA	172	41	7
4F480-125.200	125	115	187,5	15	< 1 mA	206	50	7
4F480-175.200	175	161	262,5	15	< 1 mA	206	25	8

Prinzipschaltbild / Schematic



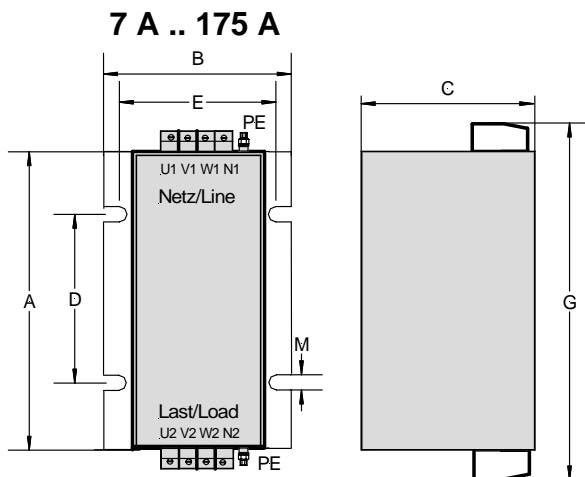
- ¹⁾ Für eine Dauer von 60 Sekunden alle 30 Minuten.
Voraussetzung: Montage der Netzfilter senkrecht auf metallisch blanker Grundplatte
- ²⁾ Effektivwert des Ableitstromes nach EN 60939 (2009) bei 50 Hz. Der Ableitstrom hängt von der Unsymmetrie der Last ab und kann sich durch das zu entstehende Gerät noch erhöhen.
- ³⁾ Spitzenwertmessung mit Messkreis nach EN 60990 bei 50 Hz und Bemessungsspannung mit 2% Unsymmetrie.
N: Normalbetrieb bei unterbrochenem Schutzleiter.
Bei einem Berührungsstrom > 3,5 mA muss das Netzfilter entsprechend der EN 50178 einen festen Anschluss erhalten.
F: Spitzenwert des schlimmstenfalls auftretenden Berührungsstromes bei unterbrochenem Schutzleiter und zwei von drei Phasen und N-Leiter unterbrochen.

- ¹⁾ For 60 seconds, every 30 minutes.
Condition: Vertical mounting on a metal base plate.
- ²⁾ RMS value of the leakage current according to IEC60939 (2009) at 50 Hz. Leakage Current depends on the load's symmetry and may be even higher than just the current of the filter.
- ³⁾ Peak value according to EN 60990 at 50 Hz and 2% unbalanced rated voltage.
N: Normal operation with broken protective conductor.
A touch current >3,5 mA requires fixed installation according to EN 50178.
F: Worst-case with protective conductor and 2 of 3 phases and neutral line broken.

Abmessungen / Dimensions

Angaben in mm. / Values in mm.

Filtertyp Filtertype	Länge Length	Breite Width	Höhe Height	Befest.-Maße Mounting			Gesamt Over all	PE	Klemmbereich Wiring	Anzugsmoment Torque
				D	E	M \varnothing				
4F480-007.200	110	110	70	70	100	6,5	131,8	M6	0,25 - 4	0,6 – 0,8
4F480-010.200	110	110	70	70	100	6,5	131,8	M6	0,25 - 4	0,6 – 0,8
4F480-016.200	110	110	70	70	100	6,5	131,8	M6	0,25 - 4	0,6 – 0,8
4F480-032.200	130	120	82	70	108	6,5	161	M6	0,25 - 6	1,5 – 1,8
4F480-050.200	130	120	82	70	108	6,5	194,6	M6	0,5 - 16	2 – 2,3
4F480-063.200	160	140	121	100	125	6,5	236,4	M8	4 - 25	4 – 4,5
4F480-080.200	160	140	121	100	125	6,5	236,4	M8	4 - 25	4 – 4,5
4F480-100.200	170	160	121	110	145	6,5	256	M10	10 - 50	6 – 8
4F480-125.200	170	160	121	110	145	6,5	256	M10	10 - 50	6 – 8
4F480-175.200	210	170	130	130	155	6,5	309	M10	35 – 95	15 – 20



21.05.2010